



ADO

**PENWOOD 232 SLIDING SERIES
SISTEMA DE PERFIS EM PVC**

ESPECIFICAÇÕES TÉCNICAS

PENWOOD 232 SLIDING SERIES

Largura do perfil: 75mm estrutura de trilho duplo, 92,5 mm estrutura de trilho único, 50mm perfil de lâmina do sistema deslizante

Número de câmaras: 3

Classe de perfil: Classe B (TS EN 12608-1)

Tipo de junta: Sistema de mecha de cerdas isoladas

Espessura do vidro (mm): 4-6, 20, 24 mm

Isolamento térmico Uf: 1,43 W/m²K

INSTRUÇÃO

-Quadro de trilho duplo de 75 mm e estrutura de trilho único de 92,5 mm, perfil de lâmina do sistema deslizante de 50 mm.

-Não há necessidade de unidade de aparafusamento de corte de reforço e trabalhadores.

-Os sistemas Penwood são 30% mais vantajosos com o máximo isolamento térmico, acústico e de água em comparação com os perfis do sistema de reforço metálico.

-Basta cortar e soldar. Você não precisa de reforço de metal e espaço de armazenamento adicional para reforço de metal.

-Tem um canal de drenagem de água, pode ser perfurado diretamente após o corte.

-Asa intermediária travada com sistema de juntas.

-Aplicação de vidros simples (4-6 mm) e vidros duplos de 20-24 mm com palhetas cinzentas de diferentes espessuras.

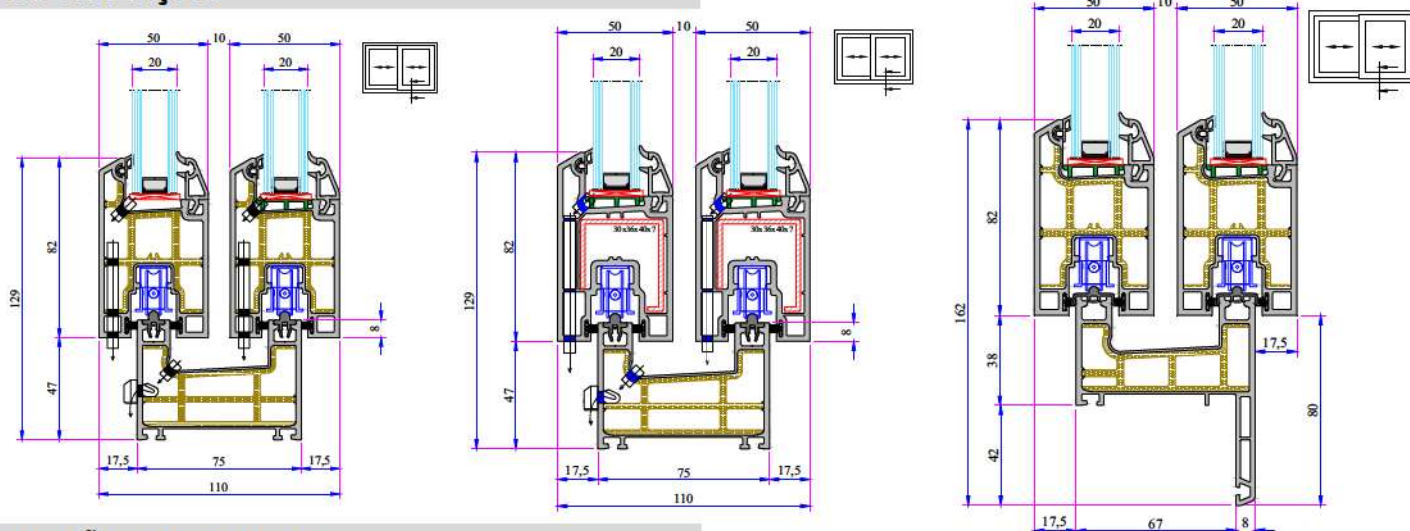
-Além do perfil principal branco, tem uma gama de diferentes cores laminadas.

-A sua qualidade é acreditada por certificados nacionais e internacionais.



- 1 Sistema de 3 câmaras do quadro.
- 2 Moldura com mosquiteiro e opção soleira.
- 3 Opção de vidro simples e duplo.
- 4 Não há necessidade de reforço de metal.

INSTALAÇÃO



OPÇÕES DE CORES



FÁBRICA

Antalya Organize Sanayi Bölgesi 2. Kısım Mah. 21. Cadde No:3 07040 Döşemealtı /ANTALYA / TURKEY
Tel: +90 242 236 20 00 · Fax: +90 242 236 20 90 · E-mail: info@ado.com.tr · W: www.ado.com.tr